

人材評価の新しいモノサシ

# 採用サブリ

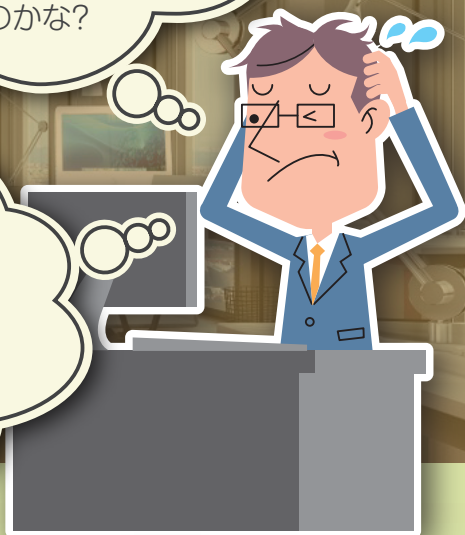


## 採用を科学する

経験や勘に頼らないまったく新しいアプローチ

採用の基準って難しいな～  
試験の結果…？ 面接の印象…？  
人によって判断も違うし、  
社内での明確な基準ってあるのかな？

せっかく採用してもすぐに  
辞めてしまったり…  
期待していた人が期待外れ  
だったりするしな～  
活躍できる人を採用したい～



そんな時には  
**採用サプリ** じゃ



アンケートに答えてもらうだけで採用の  
判断をお助け!!  
こんな人材が欲しい  
活躍できる人を採用したい  
そーんなお悩みを解決するぞ～

# 採用の“新基準”

『採用サプリ』を使うとこんな  
判定結果がすぐに出てくるんじゃ



現従業員と似たタイプの人が判定  
されるのじゃよ

おおお～！  
わが社向きの人が目瞭然ですね



## 採用候補者はどんな人物なんだろう？

採用候補者の能力や適性を測ることができても、それだけでは会社に入って  
どれほど活躍できそうかを想像するのは難しくありませんか。  
「〇〇くんに似たタイプだから、きっとうまくいきそう…」  
身近な社内の人間と比べると、入社後の姿をイメージしやすくなります。  
「できる人」「できない人」—採用候補者がどれほど似通っているのかを数値  
で表現し、あなたの会社に最適な「採用の新基準」を提供します。



# あらゆる可能性を可視化

それだけじゃないんじゃよ  
辞めてしまう可能性のある  
人も判別できるんじゃ！

えっ!?  
入社前にそんなことが  
わかるんですか??

離職者にどれだけ似ているのか  
判別できるので、採用後に  
辞めてしまう可能性が見える！

なるほど～  
それは嬉しい機能ですね！

## その他にこんな活用方法も！

- 簡単な操作で、データの活かし方はどんどん広がります。
- ◎既存の従業員のデータで、採用候補者入社後の活躍を想像
- ◎離職した人のデータを活かせば、離職の可能性までわかる
- ◎社内を見渡し、伸び悩む従業員の活躍の場を探す
- ◎ポテンシャルを秘めた、埋もれている人材を発掘…



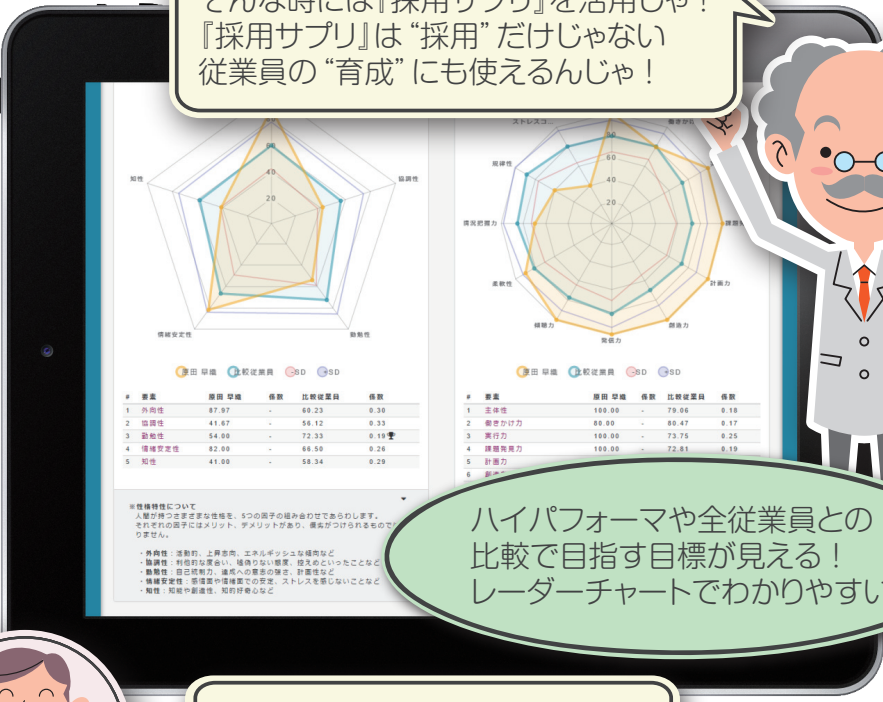


# 採用だけではなく[育成]も!



でも…入社後に育てていく不安もあるんです。  
社員ひとりひとりへの教育は、指導者の力量の違いで  
差が出てきてしまいますからね。

そんな時には『採用サプリ』を活用じゃ!  
『採用サプリ』は“採用”だけじゃない  
従業員の“育成”にも使えるんじゃ!



ハイパーフォーマや全従業員との  
比較で目指す目標が見える!  
レーダーチャートでわかりやすい!



これなら目標がたてやすい!  
指導も的確にできそうです!

## 育成にもデータサイエンスを!

従業員一人ひとりを、レーダーチャートで、わかりやすく分析。  
他の従業員との比較も簡単におこなえるので、足りない部分も簡単に見つ  
けられます。また、できる人たちや、やめていってしまった人たちの傾向も  
つかめます。

- ◎ハイパーフォーマーとの比較
- ◎個別診断
- ◎自己理解
- ◎離職者の傾向
- ◎ハイパーフォーマの傾向
- ◎ローパーフォーマの傾向



# PC・スマホでらくらく！



ところで『採用サプリ』を使うには  
どうしたらいいでしょうか？

従業員と採用候補者に  
アンケートを答えてもらうだけじゃ



でも…アンケートってけっこう  
面倒ですよね？



『採用サプリ』のアンケート  
はパソコンやスマホで  
回答できるんじゃ



おおお～これなら簡単!!  
空き時間を利用して回答もできますね！

## 8つのモノサシで分析

アンケートは約260問（回答時間は約30分）。  
8つの要素で、従業員を分析。

- ◎性格特性
- ◎EQ
- ◎社会人基礎力
- ◎販売基礎能力
- ◎職業能力
- ◎就業意識
- ◎メンタルヘルス
- ◎BEHAVIOR（ふるまい）





こんなにいろいろ出来るんですね！  
でも・・・利用料金が気になるところ  
なんですが？

↓↓気になる利用料金はこちら↓↓

## ご利用料金

年間基本料金 **10** 万円

従業員・採用候補者  
1人あたり

年間利用料金 **5** 千円～

※社員100人の場合、1年間の費用は60万円(10万円+100人×5,000円)。  
つまり、1ヶ月あたり5万円のご負担となります。

※お支払い方法は、年間利用料合計額の前払いとさせていただきます。



100人の従業員で年間60万円・・・  
って事は・・・  
月々5万円で採用育成コンシェルジュが  
雇えるってことか～☆

## “モノサシ”も変化する

『採用サプリ』は使い続けることに意味があります。  
貴重なデータは毎年蓄積されていき、分析の精度は年々アップしていきます。  
従業員みんなの成長度合いを追いかけながら、激動する世界と変革する社会  
にマッチする人財を採用・育成しましょう。



採用の基準もできた！  
社員教育もバッチリ！

採用サプリってスゴイ!!!



## 株式会社 プレジデントワン

〒460-0008  
愛知県名古屋市中区栄4-14-31  
栄オークリッジ 9F

☎ 0120-377-253

<http://www.president-one.com>

採用サプリ

🔍 検索